

Data: ___/___/2018

Professora: Barbara

Disciplina: CIÊNCIAS

Nome: _____

nº: _____

Série: 8 ano

4º Bimestre

TRABALHO DE RECUPERAÇÃO

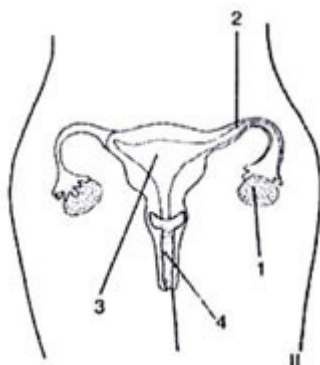
ATENÇÃO: A atividade deverá ser entregue no dia estipulado, não sendo aceito após a data marcada.

ORIENTAÇÕES: Preste atenção ao realizar as atividades;

Seja claro em suas respostas.

Justificar as questões objetivas.

1. Observe os esquemas.



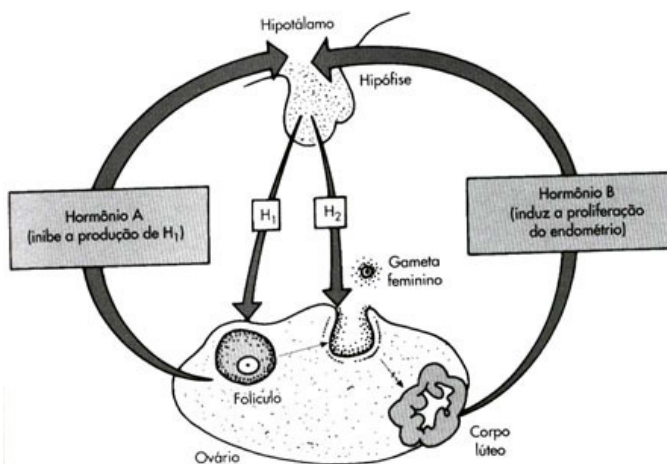
Identifique:

- a) Os órgãos produtores de gametas no sistema reprodutor representado.
- b) os órgãos indicados pelas setas 1, 2, 3 e 4.
- c) Quais são os órgãos produtores de hormônios e que hormônios são esses?

2. Tendo em vista os hormônios que atuam no ciclo feminino, cite:

- a) dois hormônios produzidos pelo ovário.
- b) o que acontece com a quantidade de estrógeno nas proximidades anteriores e posteriores à ovulação.
- c) como ocorre o surgimento da menstruação.

3. Observe o esquema e responda aos itens.



- a) Tendo por base as informações contidas no esquema, identifique os hormônios denominados H_1 , H_2 , A e B.
- b) Qual a função do hormônio H_1 ?
- c) Quais os efeitos do hormônio H_2 ?
- d) Além de inibir a produção de H_1 , que outros efeitos o hormônio A tem sobre o organismo feminino?
- e) Qual o efeito do aumento da taxa do hormônio B sobre a produção hormonal da hipófise?
- f) Qual o dia aproximado do ciclo menstrual em que está mais elevada a concentração do hormônio H_2 no sangue?

4. Explique os tipos de Gêmeos homozigóticos e os dizigóticos.

5. Trata-se de um líquido constituinte do esperma que apresenta aspecto leitoso e é alcalino, contribui para neutralizar a acidez das secreções vaginais além de promover um aumento da mobilidade dos espermatozoides. Esse líquido é produzido

- a) pelo epidídimo.
- b) pelo testículo.
- c) pela próstata.
- d) pela vesícula seminal.
- e) pelas glândulas bulbouretrais.

Ver resposta!

6. Com relação à reprodução humana, marque a alternativa correta.

- a) Indivíduos vasectomizados têm os ductos seminíferos seccionados, o que impede a passagem dos espermatozoides.
- b) Na criptorquidia, a temperatura do local onde os testículos se alojam é maior que a ideal para a espermatogênese, o que leva à esterilidade masculina.
- c) A fecundação, que em condições normais acontece na cavidade uterina dois dias antes da nidação, depende da ação de enzimas hidrolíticas.
- d) Os ovários localizam-se atrás do útero. Para a produção constante de ovócitos é necessário que os ovários estejam 2°C abaixo da temperatura abdominal.

7. O momento da implantação do embrião no útero ocorre aproximadamente

- a) 3 dias após a fecundação no estágio de mórula.
- b) 5 dias após a fecundação no estágio de gástrula.
- c) 6 dias após a fecundação no estágio de blastocisto.
- d) 12 dias após a fecundação no estágio de blástula.
- e) 2 dias após a fecundação no estágio de mórula.

8. A proteção mecânica do embrião dos mamíferos é realizada fundamentalmente

- a) pelo alantóide.
- b) pela placenta.
- c) pelo saco vitelínico.
- d) pelo cordão umbilical.
- e) pelo saco amniótico.